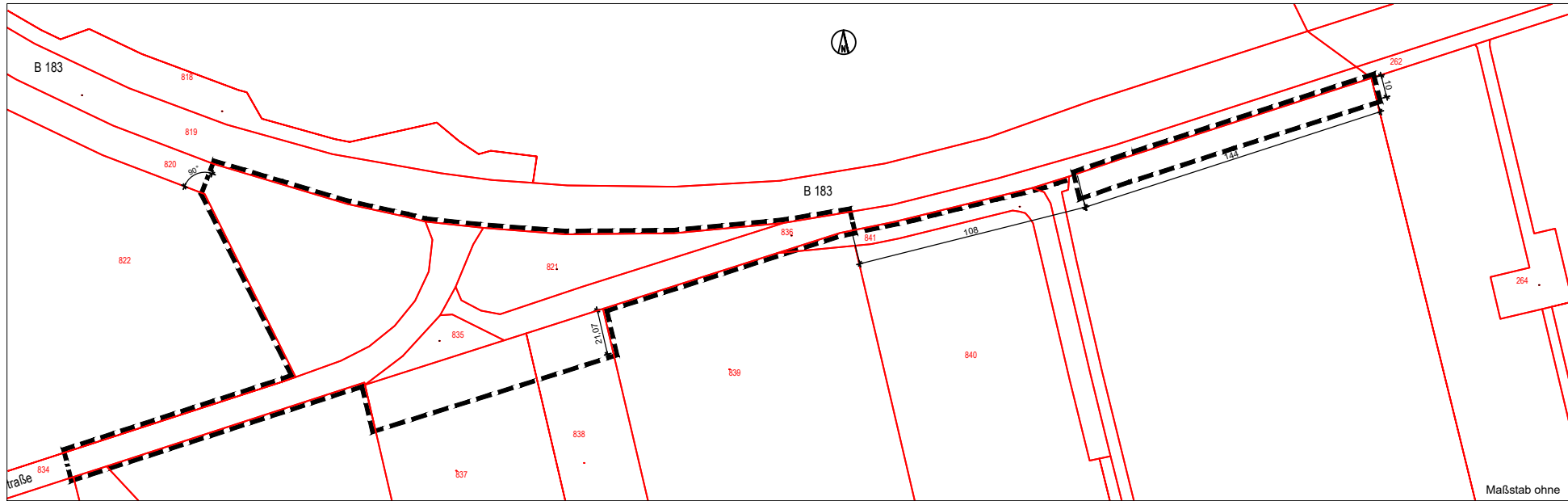


Anlage - Stadt Zörbig, Bebauungsplan Nr. 26 "Neuregelung Verkehrsanbindung Jeßnitzer Straße / B 183"



Kartenauszug: Geobasisdaten © GeoBasis-DE / LVermGeo LSA, 2011/A18-294-2009
Es gelten die Nutzungsbedingungen des LVermGeo LSA.